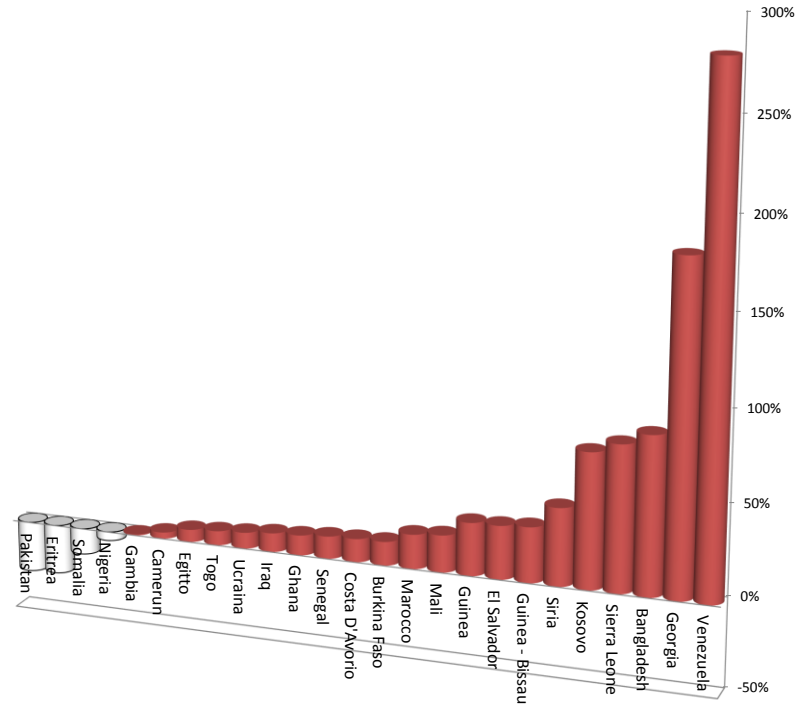


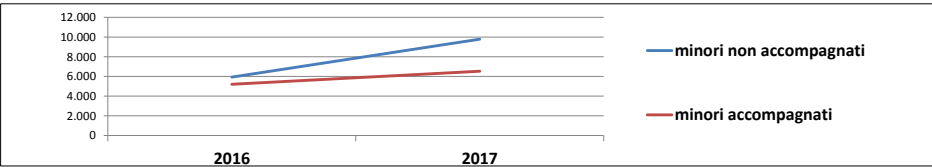
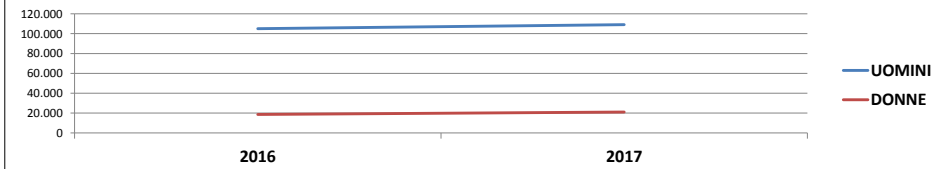
Dati asilo 2016 - 2017

	2016	2017	Variazione %
Totale richiedenti	123.600	130.119	5%
Nigeria	27.289	25.964	-5%
Bangladesh	6.818	12.731	87%
Pakistan	13.510	9.728	-28%
Gambia	9.040	9.085	0%
Senegal	7.723	8.680	12%
Costa D'Avorio	7.419	8.374	13%
Guinea	6.019	7.777	29%
Mali	6.438	7.757	20%
Ghana	5.018	5.575	11%
Eritrea	6.860	4.979	-27%
Ucraina	2.628	2.862	9%
Siria	1.590	2.270	43%
Somalia	2.404	2.055	-15%
Camerun	1.966	2.034	3%
Marocco	1.556	1.852	19%
Iraq	1.504	1.661	10%
El Salvador	1.087	1.407	29%
Sierra Leone	610	1.099	80%
Afghanistan	2.831	982	-65%
Guinea - Bissau	740	966	31%
Burkina Faso	850	962	13%
Egitto	776	829	7%
Togo	658	710	8%
Kosovo	362	631	74%
Georgia	196	550	181%
Venezuela	143	544	280%
Altri	7.565	8.055	6%

variazione principali nazionalità
Anni 2016 - **2017**



	2016	2017
UOMINI	105.006	109.066
DONNE	18.594	21.053
	2016	2017
minori non accompagnati	5.930	9.782
minori accompagnati	5.201	6.527



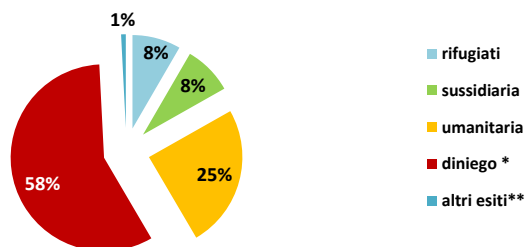
Fonte Vestanet C3 ^ - Dati soggetti a possibili variazioni

Decisioni Richiedenti asilo - 2017

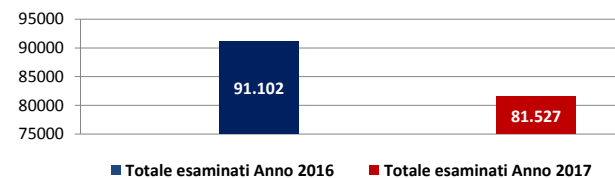
Esiti	2016	%	2017	%
rifugiati	4.808	5%	6.827	8%
sussidiaria	12.873	14%	6.880	8%
umanitaria	18.979	21%	20.166	25%
diniego *	54.254	60%	46.992	58%
altri esiti**	188	0%	662	1%
Totale esaminati*	91.102	100%	81.527	100%

*esaminati nel'anno, indipendentemente dalla data di richiesta asilo

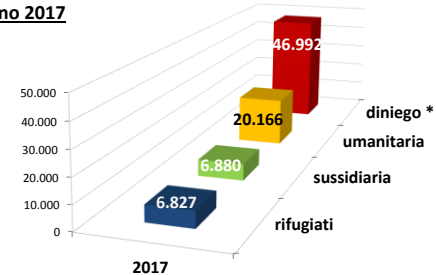
percentuali esiti Anno 2017



Confronto N. Esaminati (2016 / 2017)



tipologie esiti Anno 2017



* (compresi negativo assente, inammissibilità, rigetto per irreperibilità) ** (compresi rinuncia, ecc.)

Fonte Vestanet C3

Dati soggetti a possibili variazioni